

# CIVITELLA DEL TRONTO

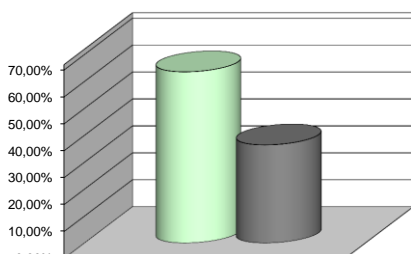
gennaio-19

## CALCOLO DELLA PERCENTUALE DI DIFFERENZIATA

TIPOLOGIE RIF.	QUANTITA'	% RIFIUTI		
<b>R.S.U. (200301)</b>	<b>50.390,00</b>	<b>36,43%</b>	<b>36,43%</b>	<b>INDIFFERENZIATO</b>
<b>RESIDUI PULIZIA STRADALE (200303)</b>		0,00%		
<b>ORGANICO (200108)</b>	<b>34.950,00</b>	<b>25,27%</b>		
<b>RIFIUTI BIODEGRADABILI (POTATURE - 200201)</b>	<b>10.940,00</b>	<b>7,91%</b>		
<b>IMB. IN CARTA (150101)</b>		0,00%		
<b>CARTA E CARTONE (200101)</b>	<b>17.380,00</b>	<b>12,57%</b>		
<b>IMB. IN PLASTICA (150102)</b>	<b>6.860,00</b>	<b>4,96%</b>		
<b>IMB.MISTI (150106)</b>	<b>12.840,00</b>	<b>9,26%</b>		
<b>INGOMBRANTI LEGNOSI (200138)</b>	<b>1.980,00</b>	<b>1,43%</b>		
<b>INGOMBRANTI FERROSI (200140)</b>	<b>210,00</b>	<b>0,15%</b>		
<b>ABBIGLIAMENTO (200110)</b>	<b>640,00</b>	<b>0,46%</b>		
<b>APP. CONTENENTI CFC (200123)</b>	<b>330,00</b>	<b>0,24%</b>		
<b>APP. ELETT. ED ELETTRONICHE FUORI USO (200135)</b>	<b>650,00</b>	<b>0,47%</b>		
<b>APP. ELETT. ED ELETTRONICHE FUORI USO DIVERSE DAL CER 200135 (200136)</b>	<b>356,00</b>	<b>0,26%</b>		
<b>OLI E GRASSI VEGETALI (200125)</b>		0,00%		
<b>MEDICINALI (200132)</b>	<b>19,00</b>	<b>0,01%</b>		
<b>BATTERIE ED ACCUMULATORI (PILE ALCALINE - 200134)</b>	<b>40,00</b>	<b>0,03%</b>		
<b>INGOMBRANTI (200307)</b>	<b>560,00</b>	<b>0,40%</b>		
<b>PNEUMATICI (160103)</b>	<b>120,00</b>	<b>0,09%</b>		
<b>BATTERIE AL PIOMBO (200133)</b>		0,00%		
<b>VERNICI, INCHIOSTRI ADESIVI E RESINE (200127)</b>	<b>40,00</b>	<b>0,03%</b>		
<b>BOMBOLETTE SPRAY (150111)</b>		0,00%		
<b>SCARTI DI OLIO MINERALE (200126)</b>		0,00%		
<b>TUBI FLUORESCENTI (200121)</b>		0,00%		
<b>RIFIUTI MISTI DELL'ATTIVITA' DI COSTRUZIONE E DEMOLIZIONE - INERTI (170904)</b>		0,00%		
<b>TONER (080318)</b>		0,00%	<b>63,57%</b>	<b>DIFFERENZIATO</b>
<b>TOTALE</b>	<b>138.305,00</b>	<b>100,00%</b>		

DIFFERENZIATA  
INDIFFERENZIATA

PERCENTUALE RIFIUTI



DIFFERENZIATA  
INDIFFERENZIATA