

CIVITELLA DEL TRONTO

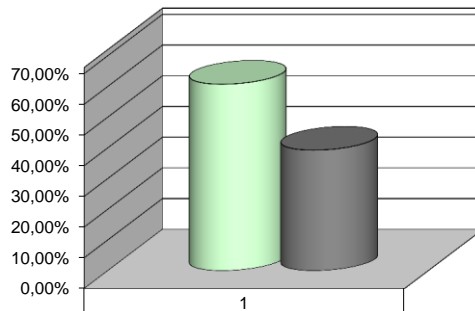
giugno-15

CALCOLO DELLA PERCENTUALE DI DIFFERENZIATA

TIPOLOGIE RIF.	QUANTITA'	% RIFIUTI		
Consorzio Stabile Ambiente S.C.A.R.L. - Loc. Casette di Grasciano - Notaresco (FE) - R12	R.S.U. (200301)	59.850,00	39,26%	
	RESIDUI PULIZIA STRADALE (200303)		0,00%	39,26% INDIFFERENZIATO
Hera Ostellato (Fa) R3 Hera Voltana (Ra) R3 Romagna Compost Cesena R3 Agrofert srl - Isola d.S (Vr) R3 Sogliano Amb. spa Sogliano a R. (Fc) R3 Valle Umbra Servizi spa Foligno (Pg)R13	ORGANICO (200108)	44.399,00	29,12%	
* CIP Adriatica - Controguerra R 13	RIFIUTI BIODEGRADABILI (POTATURE - 200201)	12.750,00	8,36%	
Mincioni Ambiente Srl - Tortoreto R13	IMB. IN CARTA (150101)	3.080,00	2,02%	
Mincioni Ambiente Srl - Tortoreto R13	CARTA E CARTONE (200101)	6.870,00	4,51%	
Mincioni Ambiente Srl - Tortoreto R13	IMB. IN PLASTICA (150102)	5.300,00	3,48%	
Mincioni Ambiente Srl - Tortoreto R13	IMB. IN VETRO (150107)	16.700,00	10,95%	
Mincioni Ambiente Srl - Tortoreto R13	IMB. METALLICI (150104)	100,00	0,07%	
CIP Adriatica - Controguerra R13	INGOMBRANTI LEGNOSI (200138)	550,00	0,36%	
	INGOMBRANTI FERROSI (200140)		0,00%	
Euro recuperi - Montefiascone (Vt) R13	ABBIGLIAMENTO (200110)	350,00	0,23%	
Puli Ecol Recuperi - San Severino Marche - R13	APP. CONTENENTI CFC (200123)	560,00	0,37%	
Puli Ecol Recuperi - San Severino Marche - R13	APP. Elett. ED ELETTRONICHE FUORI USO (200135)	590,00	0,39%	
	OLI E GRASSI VEGETALI (200125)		0,00%	
Sameco srl - Montelabbate (Pu) - D15	MEDICINALI (200132)	50,00	0,03%	
	BATTERIE ED ACCUMULATORI (PILE ALCALINE - 200134)		0,00%	
Italservizi - S.Benedetto d.T. R5	INGOMBRANTI (200307)	1.010,00	0,66%	
Fabrizi Carlo - S.Egidio alla Vibrata (Te) - R13	PNEUMATICI (160103)	290,00	0,19%	
	BATTERIE AL PIOMBO (200133)		0,00%	
	VERNICI, INCHIOSTRI ADESIVI E RESINE (200127)		0,00%	
	TUBI FLUORESCENTI (200121)		0,00%	
	TONER (080318)		0,00%	60,74% DIFFERENZIATO
TOTALE	152.449,00	100,00%		

DIFFERENZIATA
 INDIFFERENZIATA

PERCENTUALE RIFIUTI



DIFFERENZIATA 60,74%
 INDIFFERENZIATA 39,26%