

# CIVITELLA DEL TRONTO

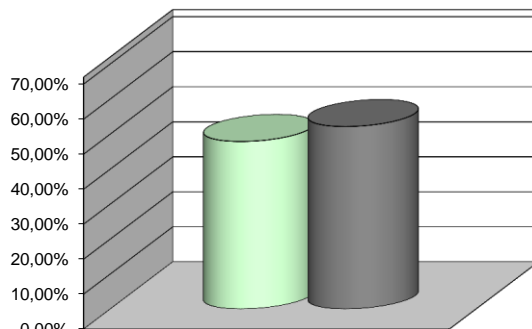
aprile-15

## CALCOLO DELLA PERCENTUALE DI DIFFERENZIATA

TIPOLOGIE RIF.	QUANTITA'	% RIFIUTI		
<b>R.S.U. (200301)</b>	<b>85.960,00</b>	<b>52,13%</b>		
<b>RESIDUI PULIZIA STRADALE (200303)</b>		<b>0,00%</b>	<b>52,13%</b>	<b>INDIFFERENZIATO</b>
<b>ORGANICO (200108)</b>	<b>40.439,00</b>	<b>24,52%</b>		
<b>RIFIUTI BIODEGRADABILI (POTATURE - 200201)</b>	<b>3.830,00</b>	<b>2,32%</b>		
<b>IMB. IN CARTA (150101)</b>		<b>0,00%</b>		
<b>CARTA E CARTONE (200101)</b>	<b>13.260,00</b>	<b>8,04%</b>		
<b>IMB. IN PLASTICA (150102)</b>	<b>6.030,00</b>	<b>3,66%</b>		
<b>IMB. IN VETRO (150107)</b>	<b>12.280,00</b>	<b>7,45%</b>		
<b>IMB. METALLICI (150104)</b>		<b>0,00%</b>		
<b>INGOMBRANTI LEGNOSI (200138)</b>	<b>260,00</b>	<b>0,16%</b>		
<b>INGOMBRANTI FERROSI (200140)</b>		<b>0,00%</b>		
<b>ABBIGLIAMENTO (200110)</b>	<b>460,00</b>	<b>0,28%</b>		
<b>APP. CONTENENTI CFC (200123)</b>	<b>200,00</b>	<b>0,12%</b>		
<b>APP. Elett. ed ELETTRONICHE FUORI USO (200135)</b>	<b>640,00</b>	<b>0,39%</b>		
<b>OLI E GRASSI VEGETALI (200125)</b>		<b>0,00%</b>		
<b>MEDICINALI (200132)</b>		<b>0,00%</b>		
<b>BATTERIE ED ACCUMULATORI (PILE ALCALINE - 200134)</b>		<b>0,00%</b>		
<b>INGOMBRANTI (200307)</b>	<b>910,00</b>	<b>0,55%</b>		
<b>PNEUMATICI (160103)</b>	<b>620,00</b>	<b>0,38%</b>		
<b>BATTERIE AL PIOMBO (200133)</b>		<b>0,00%</b>		
<b>VERNICI, INCHIOSTRI ADESIVI E RESINE (200127)</b>		<b>0,00%</b>		
<b>TUBI FLUORESCENTI (200121)</b>		<b>0,00%</b>		
<b>TONER (080318)</b>		<b>0,00%</b>	<b>47,87%</b>	<b>DIFFERENZIATO</b>
<b>TOTALE</b>	<b>164.889,00</b>	<b>100,00%</b>		

DIFFERENZIATA  
 INDIFFERENZIATA

PERCENTUALE RIFIUTI



<input type="checkbox"/> DIFFERENZIATA	47,87%
<input type="checkbox"/> INDIFFERENZIATA	52,13%