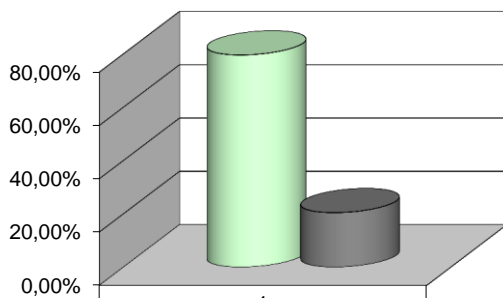


CALCOLO DELLA PERCENTUALE DI DIFFERENZIATA

TIPOLOGIE RIF.	QUANTITA'	% RIFIUTI		
Consorzio Stabile Ambiente S.C.A.R.L. - Loc. Casette di Grasciano - Notaresco (TE) - R12	R.S.U. (200301)	13.890,00	20,42%	
	RESIDUI PULIZIA STRADALE (200303)		0,00%	20,42% INDIFFERENZIATO
* Herambiente Impianto di Voltana (RA) R3 * Herambiente Ostellato (Fe) R3 * S.E.S.A. S.P.A. - Este (PD) R3	ORGANICO (200108)	18.339,00	26,96%	
CIP Adriatica - Controguerra R13	RIFIUTI BIODEGRADABILI (POTATURE - 200201)	18.040,00	26,52%	
	IMB. IN CARTA (150101)		0,00%	
Italservizi Srl - San Benedetto del Tr. (AP) R13	CARTA E CARTONE (200101)	4.760,00	7,00%	
Italservizi Srl - San Benedetto del Tr. (AP) R13	IMB. IN PLASTICA (150102)	3.140,00	4,62%	
Italservizi Srl - San Benedetto del Tr. (AP) R13	IMB. IN VETRO (150107)	6.460,00	9,50%	
Italservizi Srl - San Benedetto del Tr. (AP) R13	IMB. METALLICI (150104)	720,00	1,06%	
CIP Adriatica - Controguerra R13	INGOMBRANTI LEGNOSI (200138)	370,00	0,54%	
Fersider - San Benedetto del Tr. R13	INGOMBRANTI FERROSI (200140)	380,00	0,56%	
Vintage di Capillo Antonio - S.Severo (Fg) - R13	ABBIGLIAMENTO (200110)	550,00	0,81%	
Puli Ecol Recuperi - San Severino Marche R13	APP. CONTENENTI CFC (200123)	200,00	0,29%	
Rimet srl - Pollenza (Mc) - R13	APP. ELETT. ED ELETTRONICHE FUORI USO (200135)	660,00	0,97%	
Adriatica Ambiente sas - Mosciano Sant'Angelo (Te) - R13	OLI E GRASSI VEGETALI (200125)	200,00	0,29%	
	MEDICINALI (200132)		0,00%	
	BATTERIE ED ACCUMULATORI (PILE ALCALINE - 200134)		0,00%	
Italservizi - S.Benedetto d.T. R5	INGOMBRANTI (200307)	270,00	0,40%	
Fabrizi Carlo - S.Egidio alla Vibrata - R13	PNEUMATICI (160103)	50,00	0,07%	
	BATTERIE AL PIOMBO (200133)		0,00%	
	VERNICI, INCHIOSTRI ADESIVI E RESINE (200127)		0,00%	
	TUBI FLUORESCENTI (200121)		0,00%	79,58% DIFFERENZIATO
TOTALE		68.029,00	100,00%	

DIFFERENZIATA
 INDIFFERENZIATA

PERCENTUALE
RIFIUTI



DIFFERENZIATA	79,58%
INDIFFERENZIATA	20,42%