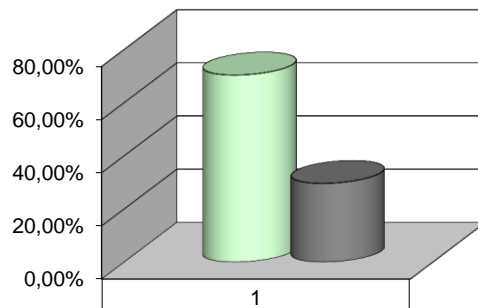


## CALCOLO DELLA PERCENTUALE DI DIFFERENZIATA

TIPOOGIE RIF.	QUANTITA'	% RIFIUTI			
Consorzio Stabile Ambiente S.C.A.R.L. - Loc. Casette di Grasciano - Notaresco (TE) - R12	<b>R.S.U. (200301)</b>	<b>65.830,00</b>	29,62%		
	<b>RESIDUI PULIZIA STRADALE (200303)</b>		0,00%	29,62%	<b>INDIFFERENZIATO</b>
* Herambiente Impianto di Voltana (RA) R3 * Herambiente Ostellato (Fe) R3 * S.E.S.A. S.P.A. - Este (PD) R3	<b>ORGANICO (200108)</b>	<b>82.719,00</b>	37,22%		
CIP Adriatica - Controguerra R13	<b>RIFIUTI BIODEGRADABILI (POTATURE - 200201)</b>	<b>3.300,00</b>	1,48%		
Mincioni Ambiente Srl - Tortoreto R13	<b>IMB. IN CARTA (150101)</b>	<b>18.540,00</b>	8,34%		
Mincioni Ambiente Srl - Tortoreto R13	<b>CARTA E CARTONE (200101)</b>	<b>18.490,00</b>	8,32%		
Mincioni Ambiente Srl - Tortoreto R13	<b>IMB. IN PLASTICA (150102)</b>	<b>10.890,00</b>	4,90%		
Mincioni Ambiente Srl - Tortoreto R13	<b>IMB. IN VETRO (150107)</b>	<b>15.500,00</b>	6,97%		
Mincioni Ambiente Srl - Tortoreto R13	<b>IMB. METALLICI (150104)</b>	<b>1.200,00</b>	0,54%		
CIP Adriatica - Controguerra R13	<b>INGOMBRANTI LEGNOSI (200138)</b>	<b>1.490,00</b>	0,67%		
Fersider - San Benedetto del Tr. R13	<b>INGOMBRANTI FERROSI (200140)</b>	<b>220,00</b>	0,10%		
Vintage di Capillo Antonio - San Severo (FG) - R13	<b>ABBIGLIAMENTO (200110)</b>	<b>2.060,00</b>	0,93%		
Puli Ecol Recupero - San Severino Marche R13	<b>APP. CONTENENTI CFC (200123)</b>	<b>520,00</b>	0,23%		
Rimet srl - Pollenza (Mc) - R13	<b>APP. Elett. ED ELETTRONICHE FUORI USO (200135)</b>	<b>740,00</b>	0,33%		
	<b>OLI E GRASSI VEGETALI (200125)</b>		0,00%		
ORIM SPA - Piedripa (MC) - R13	<b>MEDICINALI (200132)</b>	<b>260,00</b>	0,12%		
	<b>BATTERIE ED ACCUMULATORI (PILE ALCALINE - 200134)</b>		0,00%		
Italservizi - S.Benedetto d.T. R5	<b>INGOMBRANTI (200307)</b>	<b>490,00</b>	0,22%		
	<b>PNEUMATICI (160103)</b>		0,00%		
	<b>BATTERIE AL PIOMBO (200133)</b>		0,00%		
	<b>VERNICI, INCHIOSTRI ADESIVI E RESINE (200127)</b>		0,00%		
	<b>TUBI FLUORESCENTI (200121)</b>		0,00%	70,38%	<b>DIFFERENZIATO</b>
<b>TOTALE</b>	<b>222.249,00</b>	<b>100,00%</b>			

DIFFERENZIATA  
 INDIFFERENZIATA

PERCENTUALE  
RIFIUTI



DIFFERENZIATA  
 INDIFFERENZIATA