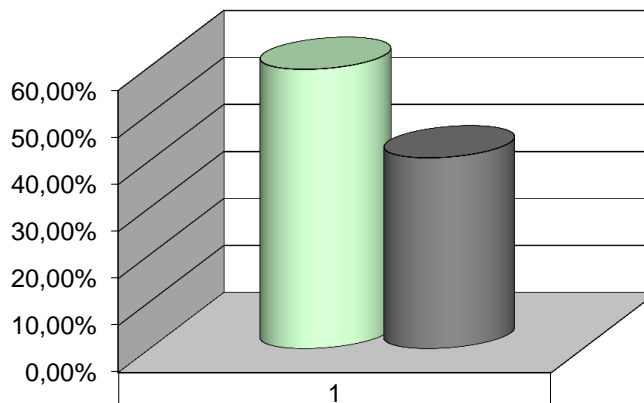


## CALCOLO DELLA PERCENTUALE DI DIFFERENZIATA

TIPOOGIE RIF.	QUANTITA'	% RIFIUTI		
Deco s.p.a. Impianto TMB di Produzione di Cdr - loc. Casoni Chieti R3	<b>R.S.U. (200301)</b>	<b>35.215,00</b>	40,59%	
	<b>RESIDUI PULIZIA STRADALE (200303)</b>		0,00%	40,59% <b>INDIFFERENZIATO</b>
* Romagna Compost (Fc) R3 * Salerno Pietro (Fc) R3	<b>ORGANICO (200108)</b>	<b>26.225,00</b>	30,23%	
CIP ADRIATICA Srl - Controguerra R13	<b>RIFIUTI BIODEGRADABILI (POTATURE - 200201)</b>	<b>3.760,00</b>	4,33%	
	<b>IMB. IN CARTA (150101)</b>		0,00%	
Poliservice - impianto di recupero - Martinsicuro R13	<b>CARTA E CARTONE (200101)</b>	<b>7.770,00</b>	8,96%	
Poliservice - impianto di recupero - Martinsicuro R13	<b>IMB. IN PLASTICA (150102)</b>	<b>5.180,00</b>	5,97%	
Poliservice - impianto di recupero - Martinsicuro R13	<b>IMB. IN VETRO (150107)</b>	<b>7.160,00</b>	8,25%	
Poliservice - impianto di recupero - Martinsicuro R13	<b>IMB. METALLICI (150104)</b>	<b>80,00</b>	0,09%	
CIP ADRIATICA Srl - Controguerra R13	<b>INGOMBRANTI LEGNOSI (200138)</b>	<b>710,00</b>	0,82%	
	<b>INGOMBRANTI FERROSI (200140)</b>		0,00%	
Giancarlo Nicoletti Filottrano (An) R3	<b>ABBIGLIAMENTO (200110)</b>		0,00%	
Puli Ecol Recuperi - San Severino Marche R13	<b>APP. CONTENENTI CFC (200123)</b>	<b>80,00</b>	0,09%	
	<b>APP. ELETT. ED ELETTRONICHE FUORI USO (200135)</b>		0,00%	
Adriatica Ambiente - Mosciano S. Angelo R13	<b>OLI E GRASSI VEGETALI (200125)</b>	<b>300,00</b>	0,35%	
	<b>MEDICINALI (200132)</b>		0,00%	
	<b>BATTERIE ED ACCUMULATORI (PILE ALCALINE - 200134)</b>		0,00%	
Italservizi - S.Benedetto d.T. R5	<b>INGOMBRANTI (200307)</b>	<b>270,00</b>	0,31%	
	<b>PNEUMATICI (160103)</b>		0,00%	
	<b>BATTERIE AL PIOMBO (200133)</b>		0,00%	
	<b>VERNICI, INCHIOSTRI ADESIVI E RESINE (200127)</b>		0,00%	
	<b>TUBI FLUORESCENTI (200121)</b>		0,00%	59,41% <b>DIFFERENZIATO</b>
<b>TOTALE</b>	<b>86.750,00</b>	<b>100,00%</b>		

DIFFERENZIATA  
 INDIFFERENZIATA

PERCENTUALE  
RIFIUTI



<input type="checkbox"/> DIFFERENZIATA	59,41%
<input type="checkbox"/> INDIFFERENZIATA	40,59%